

# PASSA EL RELLEU

Com donar continuïtat a un negoci en clau cooperativa.

Apropeu-vos  
**a un #Punt**

**coop**

Expliqueu el vostre projecte i l'**AteneuBNord** us acompanyarà en totes les passes per crear una cooperativa.

Paral·lelament **Reempresa** us acompanyarà en totes les passes per comprar una activitat que estigui en funcionament

**Coneix més sobre el relleu cooperatiu i comença...**



[ateneubnord.cat/passa-el-relleu](http://ateneubnord.cat/passa-el-relleu)

**Contacta amb nosaltres!**

[coordinacio@ateneubnord.cat](mailto:coordinacio@ateneubnord.cat)

Per a més informació ens pots trobar a:

- [www.ateneubnord.cat](http://www.ateneubnord.cat)
- [info@ateneubnord.cat](mailto:info@ateneubnord.cat)
- [ateneubnord](https://www.facebook.com/ateneubnord)
- [@ateneubnord](https://twitter.com/ateneubnord)
- [@ateneubnord](https://www.instagram.com/ateneubnord)
- [me/AtCoopBNord](https://www.youtube.com/channel/UCme/AtCoopBNord)
- [YouTube: ateneubnord](https://www.youtube.com/channel/UCme/AtCoopBNord)

Promou i finança:



Impressió sobre paper 100% reciclat que requereix menys aigua i permet realitzar una reducció considerable del consum d'energia respecte a un paper de fibra verge.

**Passa el relleu!**

**Sou persones propietàries** que us voleu jubilar, transformar o traspasar el vostre negoci?

**Voleu fer un canvi de fórmula jurídica** per tal d'integrar les persones treballadores en la propietat de l'activitat?

**Pren el relleu!**

**Sou persones emprenedores** que voleu prendre el relleu d'un negoci en funcionament que s'ha de traspasar o tancar?

**L'empresa on treballem està propera al tancament** i us agradaria continuar amb l'activitat?

**Voleu comprar** una activitat empresarial?

**Sou persones sense feina** que us voleu reincorporar al món laboral creant la vostra activitat?

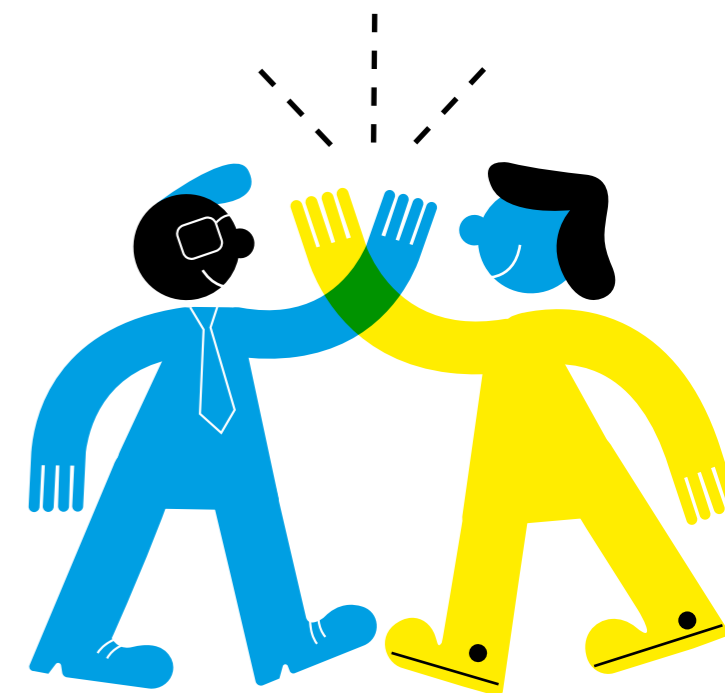
## A. COM CREAR UNA COOPERATIVA

**A|1** Heu de sol·licitar el nom al registre i us ajudem a redactar els estatuts de la cooperativa segons les vostres necessitats i els proveu a l'assemblea constituent.

**A|2** Obriu el CCC bancari per aportar el capital social inicial i us veieu a la notaria per elevar a públic els estatuts.

**A|3** Heu de liquidar l'ITP (Impost de Transmissions Patrimonials) i l'AJD (Actes Jurídics Documentats), un tràmit sense cost per a les cooperatives. Un cop fet això us inscriviu al Registre de Cooperatives.

**A|4** Ara ja podeu fer l'alta a Hisenda i Seguretat Social. Tot això amb una metodologia d'acompanyament específica per a projectes col·lectius que promou el factor humà grupal i el treball relacional d'acord amb els valors de les cooperatives tals com la democràcia, la igualtat i la cooperació.



## B. COM COMPRAR UNA ACTIVITAT EMPRESARIAL

**B|1** Signem l'acord de confidencialitat amb l'empresa cedent. Així podreu intercanviar informació i documentació de l'activitat empresarial amb garanties i tranquil·litat.

**B|2** S'inicia ara l'anàlisi de viabilitat del vostre projecte. Treballem el pla d'empresa, estudiem el finançament necessari i validem la solidesa del projecte. Mitjançant la documentació facilitada per l'empresa cedent, veurem la trajectòria del projecte i establirem els punts claus per donar continuïtat a l'activitat i seguir fent que creixi.

**B|3** Si us animeu a tirar-lo endavant, us ajudem a redactar els documents necessaris per capitalitzar l'atur o cercar finançament, com ara: La carta d'intencions o el contracte d'arres. S'iniciará la fase de negociacions finals amb l'empresa cedent. També comptareu amb el nostre acompanyament per facilitar que les dues parts trobin punts en comú per garantir l'èxit de la transmissió.

**B|4** Un cop arribeu a l'acord final amb l'empresa cedent, us facilitem el contracte de compra-venda final.

